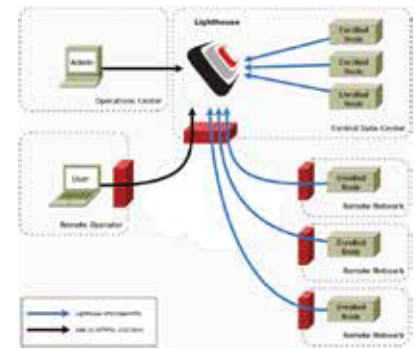




Lighthouse 5は、ITインフラストラクチャのOut-Of-Band管理の一元化を可能にします。重大な障害時でも最高レベルのアクセス復元力と可視性を提供します。

- Lighthouseは、Opengear Smart OOB™デバイス向けの重要なネットワークハブと管理ポータルとして、ネットワークアクセスの復元をサポート
- 初期導入から、日常的な運用、障害対応と復旧まで、一連のライフサイクルにおいてスケーラブルな管理と自動化を実現
- リモートWAN/LANの状態に関係なく、シームレスで常に利用可能な接続性を提供
- 一元化されたOut-Of-Band管理により、すべてのネットワークを安全に監視
- 管理対象デバイスの接続方法に関係なくデバイス名でアクセス可能
- トラブル時には、管理デバイス専用のコンソールをすぐに提供し障害を24時間対応可能
- ファイアウォール、キャリアNATをLighthouse VPN経由でフェールオーバー可能
- 効率的で安定した高性能通信を実現するネットワーク管理者向けの RESTful APIの提供



簡単な初期設定

ユーザーグループ

- ユーザと権限の設定と管理が容易
- LighthouseまたはAAAサーバーによるユーザの一元管理
- Powerful Smart Groupsにマッチするノードへのユーザーアクセス権限の付与
- 各種権限管理の自動化

スマートグループとタグ付け

- 拡張性が高く簡単なノード管理が可能
- テキスト検索により管理を簡素化
- タグ、ステータス、コンフィグレーションを組み合わせてグループノードをフィルタリング
- エンタープライズおよびクラウドにおける数千ノードを迅速に検索・分類
- GUIによる、タグの作成とノード作成時のタグ付けが可能

シンプルな導入

セキュアな接続

- 強力な OpenVPN ベースのセキュリティにより自動的に暗号化されたすべてのセッションとの接続を簡素化
- Lighthouse VPNにより、管理ネットワークや4G LTEによるセキュアなOut-Of-Bandアクセスを提供

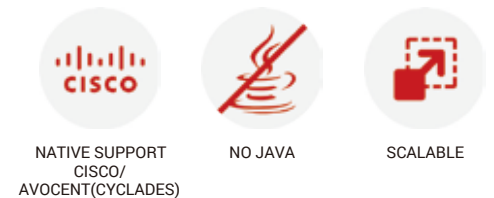
自動展開(ゼロタッチプロビジョニング)

- Opengear の Lighthouse Enrollment バンドルとゼロタッチプロビジョニングを組み合わると、設定と登録プロセスの自動化ツールとして利用可能
- 高い拡張性(デバイス数が5台でも5000台でも利用可能)
- マニュアル作業の時間を排除
- 導入コストを削減
- 人為的ミスを減らし、再現性を保証
- 管理ネットワークを拡張して設置

NetOps(オペレーション)ツール

使いやすい

- 従来のオペレーション同様にOut-Of-Bandの管理が可能。SSHクライアントPuTTY、SecureCRT、OpenSSH対応。完全なコピー&ペースト機能を備えたHTML5 Webターミナル
- レスポンシブなユーザーインターフェイスとユーザーエクスペリエンスによりモバイルデバイスやネットワークオペレーションセンターの大画面に最適表示
- ダッシュボードにより、Out-Of-Bandネットワークの状態を視覚化
- CLIブラウザに直接テキストをコピー&ペースト
- 管理対象デバイスの接続方法に関係なくデバイス名でアクセス可能



システム要件

プロセッサ	ハードドライブ	RAM	サポート環境	接続性
2 x 64 bit CPU コア	4GB以上	最小1GB (推奨4GB)	Lighthouse 5はVMware(Fusion / Workstation、vSphere / ESXi)、Oracle VirtualBox、およびLinux KVM上に実装します。	1 x NIC(Realtek RTL8139またはIntel E1000) 1 x VGAコンソール(初期設定用)

お断りなしに本資料の内容を変更することがありますのでご了承ください。記載されている会社名、製品名は、各社の商標または登録商標です。本資料の無断複写・転載を禁じます。本資料の記載内容は 2018 年 8 月現在のものです。



シネックスインフォテック株式会社

〒135-8559
東京都江東区東陽6-3-1 東京イースト21 ビジネスセンター 2F
E-mail : sp_sales@synnexinfotec.co.jp
https://www.synnexinfotec.co.jp/inquiry