

オンライン学習に
おすすめ!

 スタイラスペン
タッチ対応 (ペン別売)


ASUS Chromebook Flip CR1 (CR1100)

学習に適した頑丈なフリップ用Chromebook

防滴・傷のつきにくい加工
米国軍用規格の堅牢性



防滴加工の
キーボード

学習に便利な
インカメラ+アウトカメラ



- ビデオ通話に
必須のWebカメラ
(インカメラ)
- タブレットスタイルで
スマホのように
撮影できるアウトカメラ

ASUSのChromebookを
全国の教育機関が導入
1,500校以上



▶ 導入実績の詳細はこちら

<https://techinstyle.asus.com/jp/chromebook-case-list/>

Chrome OS による高いセキュリティ

セキュリティ機能がOSに組み込まれているので、ウイルスやマルウェアのことを気にする必要がなく、安心してビジネスや学習に集中できます。また、OSは常に最新の状態で動作する仕組みになっており、新たな脅威に対しても高いセキュリティに守られます。



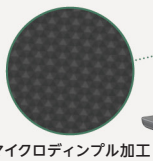


360°自由自在。 様々なシーンで活躍

360°回転するヒンジにより、使用するシーンに合わせて多彩なスタイルに変化します。タブレットスタイルでメモをとったり、ノートPCスタイルに切り替えて文書作成をしたり、学習スタイルも自由自在です。

傷の目立ちにくい設計／ロングライフバッテリー

ボディの堅牢さに加え、ゴム製バンパーで縁を保護し、さらに表面のマイクロディンプル加工で、傷の目立ちにくい設計になっています。また、1回の充電で最大約12時間使えるため、安心して持ち運べます。



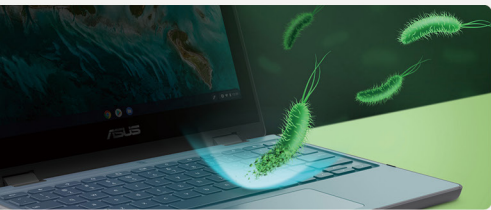
マイクロディンプル加工



約12時間
[バッテリー駆動時間]

抗菌加工・ブルーライト低減機能

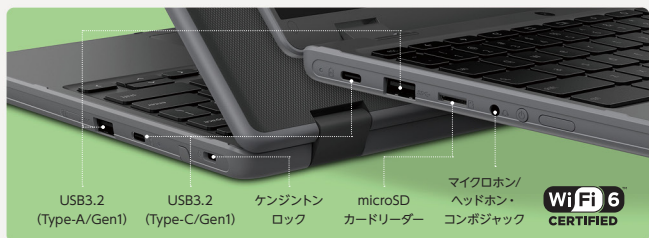
キーボード、タッチパッド、パームレストのすべてを抗菌加工しているの、有害なバクテリアの増殖を抑え、清潔に使用できます。さらに、ディスプレイはテフ ラインランド認証済みで、ブルーライトを低減機能を搭載。子どもの使用にも安心です。



テフ ラインランド社認定
ブルーライト軽減機能

充実したインターフェース

充電や周辺機器、外部ディスプレイと簡単に接続できる、USB3.2 (Type-C/Gen1) ポートを2つ搭載しています。さらに、標準的なUSB3.2 (Type-A/Gen1) ポート2つと、ストレージを追加するためのmicroSDカードリーダー、オーディオコンボジャック、盗難を防ぐケンジントンロックを備えています。さらに、Wi-Fi 6対応で、無線接続も快適です。



USB3.2 (Type-A/Gen1)

USB3.2 (Type-C/Gen1)

ケンジントン
ロック

microSD
カードリーダー

マイクロホン/
ヘッドホン・
コンボジャック

WiFi 6
CERTIFIED

ASUS Chromebook CR1 (CR1100) CR1100FKA-BP0003 製品仕様

製品名	ASUS Chromebook Flip CR1 (CR1100)	
型番	CR1100FKA-BP0003	
本体カラー	ダークグレー	
OS ※1	Chrome OS	
ゼロタッチ登録	対応	
CPU	CPU名	インテル® Celeron® プロセッサ N4500
	動作周波数	1.1GHz/2.8GHz
	キャッシュメモリ	4MB
メインメモリ	標準 ※2	4GB
	仕様	LPDDR4X-2933
表示機能	ディスプレイ	11.6型ワイドTFTカラー液晶
	表面仕様	グレア
	解像度	1,366×768ドット (WXGA)
	タッチパネル	搭載
	グラフィックス機能	インテル® UHD グラフィックス (CPU内蔵)
記憶装置	外部ディスプレイ出力 ※3	最大3,840×2,160ドット
	eMMC ※4	64GB
サウンド機能	スピーカー	ステレオスピーカー内蔵 (2W×2)
	マイク	アレイマイク内蔵
Webカメラ	インカメラ 92万画素Webカメラ内蔵 アウトカメラ 800万画素Webカメラ内蔵 (オートフォーカス対応)	
通信機能	無線LAN ※5	IEEE802.11a/b/g/n/ac/ax
	Bluetooth®機能	Bluetooth® 5.1
入力機能	キーボード	78キー日本語キーボード (JIS配列)
	ポインティングデバイス	10点マルチタッチ・タッチスクリーン (静電容量方式)、 マルチタッチ・タッチパッド
	外部ディスプレイ出力	—
インターフェース	USBポート	USB3.2 (Type-C/Gen1) ※6 ×2、USB3.2 (Type-A/Gen1) ×2
	カードリーダー	microSDXCメモリーカード、microSDHCメモリーカード、 microSDメモリーカード
	オーディオ ※7	マイクロホン/ヘッドホン・コンボジャック×1
セキュリティスロット	搭載	
電源	ACアダプターまたはリチウムポリマーバッテリー (2セル)	
バッテリー駆動時間 ※8	約12時間	
バッテリー充電時間	約1.8時間	
消費電力	最大約45W	
エネルギー消費効率 ※9	10区分 11.6kWh/年 (96%)	
サイズ (突起部除く)	幅294.6mm×奥行き204.9mm×高さ20.7mm	
質量	約1.42kg	
保証期間	本体: 購入日より12か月の国際保証+ 購入日より12か月のASUSのあんしん保証 (日本国内保証・要登録) ※10 バッテリーおよびACアダプター: 購入日より12か月の日本国内保証	
主な付属品	ACアダプター、製品マニュアル、製品保証書	

※1. プリインストールされているOS以外はサポート対象外となります。 ※2. 増設や交換はサポートしておりません。予めご了承ください。 ※3. 外部ディスプレイの仕様によっては表示できない場合があります。 ※4. システム領域が存在するので、上記の容量すべてがユーザー使用可能領域とはなりません。 ※5. 5GHz帯をサポートしています。電波法により5.2/5.3GHz帯は屋内使用に限り(5.2GHz帯高出力データ通信システムの基地局又は陸上移動中継局と通信する場合を除く)。 ※6. データ転送と映像出力。本機への給電をサポートしています。すべてのデバイスの動作を保証するものではありません。 ※7. 4極ミニプラグをサポートしています。ヘッドセットマイクをご使用の場合は、4極タイプのもをご使用ください。 ※8. バッテリー駆動時間は、Googleの制定した測定方法にて算出した値となります。 ※9. エネルギー消費効率とは、JIS C62623 (2014) に規定する方法により測定した年間消費電力量です。達成率の表示は2022年度目標に対し、Aは達成率100%以上110%未満、AAは達成率110%以上140%未満、AAAは達成率140%以上を示します。また達成率が100%未満の場合は、達成率をそのまま表示しています。 ※10. 破損原因を問わない無料の日本国内保証で、ご利用には製品購入後30日以内にMyASUSで製品登録を実施いただく必要があります。詳しくはASUSのあんしん保証サイト (<https://asus-event.com/anshin/>) をご確認ください。

● ASUS以外またはASUS非公認の第三者が製品に修理・変更・改ざんを加えた場合は保証対象外となります。 ● 製品の外観や仕様は製品の改善のために予告なく変更することがあります。 ● 記載されている会社名および製品名は、各社の登録商標または商標です。 ● 本カタログの画像はイメージです。実際の製品と異なる場合があります。 ● 製品画面はハズレとなり変更される場合があります。 ● ご利用になれるアプリとその機能は国や地域によって異なる場合があります。 ● 一部のコンテンツは別売りになります。 ● このカタログの内容は、2021年12月現在のものです。

故障原因問わず、絶対サポート!

ASUSの
あんしん保証

故障・破損・どんな壊れ方でも保証

水没にも!

落下にも!

落雷にも!

ウイルスにも!

登録するだけ! 保証加入料 [1年目有効] **0**円 ※1

自己負担: 交換部品代のみ **20**% ※2 (+消費税)

※1 規定期間中にMyASUSへのご登録が必要です。
※2 検証費、作業費、部品代金の80%はASUSが負担します。

▶詳しくはこちら <https://asus-event.com/anshin/>

お問合せ

お電話 **ASUSコールセンター: 0800-123-2787** [通話料無料]

※携帯電話・PHSなどをご使用のお客様は **0570-783-886** (通話料はお客様負担)
受付時間: 9:00~19:00 (年中無休)

ASUS公式サイト:
www.asus.com/jp/

ASUS Store:
jp.store.asus.com/

facebook: [asus.jp](https://www.facebook.com/asus.jp)

twitter: [@ASUSJapan](https://twitter.com/ASUSJapan)

ASUS Store

asusjapan

