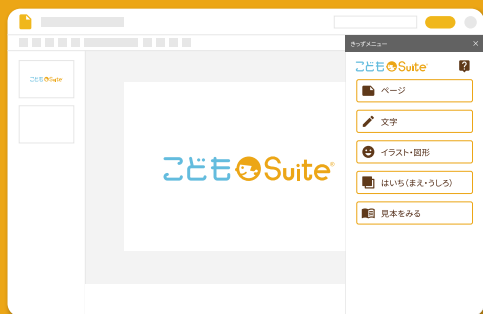


# こども Suite<sup>®</sup>

こどもスイート

“日本の学習環境のため”に開発された  
Google Workspace 用のこども向け学習支援ツール

＼きっぷメニュー搭載！／



“世界標準の学び”への架け橋。



# こども Suite<sup>®</sup>

(こどもスイート)は、ビジネス向けに開発された Office 系ツール (Google Workspace<sup>®</sup>) を学校の授業で使えるようこども向けのインターフェースに改良し、日本の学習環境に合わせて開発された Google Workspace 用の学習支援ツールです。こどもたちが楽しみながら自然と操作を身につけられるよう、低学年にも分かりやすい「きっずメニュー」やタッチ入力可能な「ソフトキーボード」、豊富な学校イラストや教材テンプレートを付属。一人一台の Chromebook の利活用を促進します。

※旧称 G Suite



直感的な操作で  
最初の壁を  
乗り越える！

## きっずメニュー

授業でよく使う機能だけを集約した「きっずメニュー」を表示します。自主的に取り組めるよう、小学校低学年の児童にもわかりやすい表記になっているため、直感的な操作を実現し、先生が使い方を教える手間を省きます。  
“まずは操作に慣れる”という ICT 機器活用の最初の壁をスムーズに乗り越えられます。



# “日本の学習環境” に合わせた、授業が楽しくなる機能を搭載！



こども Suite には、こどもたちがパソコンの操作を自然と身に付け、パソコンでできる多くのことに興味を持ってもらうための工夫があります。

## ソフトキーボード

▶▶ 低学年に必須のタッチ入力ができるソフトキーボード。



## スマートテンプレート

▶▶ 手順が表示される今すぐ使える教材テンプレート。



## 学校イラスト 2000 点

▶▶ 教材にも校務にも使える学校イラスト約 2000 点。



## 縦書き・ルビ付き機能

▶▶ 先生待望の縦書き・ルビ付き機能。

ふるさとの訛《なまり》なつかし  
 停車場《ていしゃば》の人ごみの中に  
 それを聴《き》きにゆく

一握の砂 石川啄木

ふるさとの訛なまり  
 停車場の人ごみの中に  
 それを聴きにゆく

国語の教材、短歌や俳句の授業、新聞作成に便利な先生待望の縦書き・ルビ付き変換機能を搭載。Google Workspace の標準仕様にはない、日本の学習環境に合わせた機能です。画像イメージへの変換となりますが、テキストボックスに戻すことで編集も可能です。

# “デジタル授業”ならではのクリエイティブな学び、 児童と先生、他校を“つなぐ”協働学習をサポート！

こども Suite は、Google Workspace を活用したデジタル授業ならではの学びをサポート。共同編集機能を活用し、リアルタイムで意見やアイデアを交換するといった協働学習に便利な機能や、意見をまとめて一覧表示する機能など、先生をサポートし、こどもたちの意欲を高める学びを提供します。

「樹木を観察して、他校の結果と比べてみよう」

じゅ木のかんさつ

グラデーションがきれいだった。

まだ緑の葉もあった。

上の方の葉が赤っぽくて、下の方は黄色かった。

ほとんど赤い葉だった。

落ちていた葉もたくさんあった。

リアルタイムで協働学習！

テキストボックスと文字の配色を一括設定

ひょうじゆん

1	2	3	4	5
6	7	8	9	10
11	12	13	14	15
16	17	18	19	20

わくせん

1	2	3	4	5
6	7	8	9	10
11	12	13	14	15
16	17	18	19	20

バスデル

1	2	3	4	5
6	7	8	9	10

ビビット

1	2	3	4	5
---	---	---	---	---

リアルタイムで協働学習！

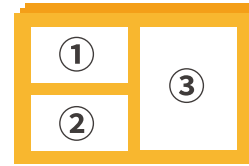
リアルタイムで協働学習！



一覧表示で  
データを可視化!

## 協働学習サポートツール

スマートテンプレート (Google スライド) に児童が入力した内容を、項目ごとにワークシート (Google スプレッドシート) にまとめます。意見や感想を一覧表示することで比較検討したり、数値をデータ化し、グラフに表すことも可能になります。



氏名	①	②	③
*****	*****	*****	*****
*****	*****	*****	*****
*****	*****	*****	*****

※ 現在開発中の新機能となります。

## 教室内外を“つなぐ”学習をサポート

【空気と水の実験】 4年生  
理科の実験や観察を動画に撮って記録し、予想と結果を資料にまとめることでより深い分析ができます。

【物語りの感想】 4～6年生  
物語りの感想を発表するためのテンプレートです。自分の考えをまとめたり、友達にコメントをもらったりすることができます。

**★スマートテンプレートは作成手順の表示機能付き!** (次ページ参照)

現場の先生と ICT 支援員の声を活かして作成されたテンプレートを付属。1人1台の ICT 機器が整備された後、授業でどう活用するか?先生も児童も安心して ICT を活用した授業が行えるよう指導案や指導資料も充実させ、GIGA スクール構想対応テンプレートも随時追加しています。

情報・考えの発信

情報の収集・整理

プログラミング

英語

校務

GIGA 対応

教科の学びを深める Google Workspace 用の “スマートテンプレート”

1人1台端末の環境が普及することで、これまで教室で行われてきた“一斉学習”から、場所や時間を選ばずに学習することができる“主体的な学び”への関心が高まっています。この“主体的な学び”を実践するには、こどもたちの「やってみたい!」という意識がとても重要です。こども Suite は、こどもたちのわくわくを生み出し、もっと学びたい!という意欲を喚起するために最適な学習支援ツールです。

## 【テンプレート作成手順の表示／非表示】

見本をみる

完成



※手順が表示されるのはスマートテンプレートのみとなります。また、表示のないものも含まれます。

テンプレートに手順を表示することで、児童が自らのペースで学習に取り組むことができます。パソコン操作に慣れていて表示が不要の場合には、ボタンひとつで非表示にすることも可能です。これまでのように先生がひとつひとつ説明し確認しながら一斉に進める授業と違い、児童が主体的に学ぶことができます。



## クラウドを活用した最新の教材提供

常に最新版の機能と教材をご提供!

弊社が学校に派遣している ICT 支援員が現場の先生の要望を受けて作成した、実際に授業で使われているテンプレートやイラストなど、最新の教材を随時クラウドよりご提供いたします。また、今後開発予定の Google Workspace を活用した学習支援ツールもクラウドよりご提供させていただきます。

## テンプレートやイラストを随時追加

ICT 支援の現場で実際に先生から要望のあったテンプレートや Google Workspace の共同編集機能を活かしたテンプレートなど、最新の教材テンプレートをご提供いたします。また、校務で使える学校イラストも随時追加しています。

## 機能を拡充して常に最新版をご提供

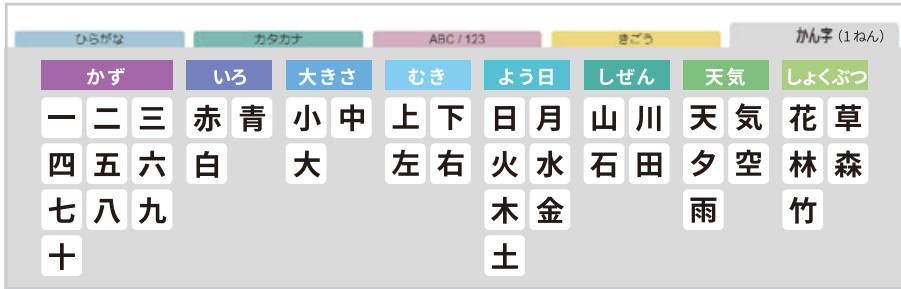
機能改善や新機能の搭載など、今後も現場の先生方の意見を取り入れながら機能を拡充し、随時最新版をご提供いたします。



## かん字キーボード

新機能

低学年（1、2年生）向けの漢字キーボードを搭載！



## タイトルかざり

新機能

新聞の見出しや発表資料を華やかにするタイトルかざりを搭載！



## ICTと児童と先生を結ぶ “世界標準の学び”への架け橋

としてご提供できる理由があります。

Google for Education を導入している自治体に ICT 支援員を派遣し、日々学校での課題に寄り添いながら、先生の ICT 活用を支援しています。現場の先生との交流を大切にしていくなかで、先生の視点ならではのひらめきや気付きを取り入れたテンプレートの作成およびツールの開発をしています。



データ蓄積 (Zetta)

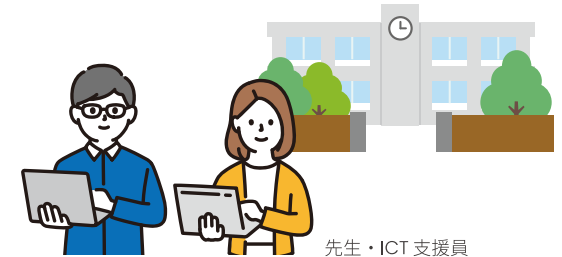


## こども Suite®

テンプレート作成・イラスト追加

学習支援ツール開発

ご意見・ご要望



先生・ICT 支援員

- 印刷サイズを指定したい
- 挿入の画像フォルダを指定したい
- 手書きのラフイメージからテンプレートを作ってほしい

“世界標準の学び”への架け橋



www.kodomo-suite.jp

製品サイト



**Zetta** ゼッタリンクス株式会社  
www.zettalinx.co.jp  
(東京本社・大阪・福岡・仙台)

〒116-0013  
東京都荒川区西日暮里5-14-4 KYビル 5階/6階  
Tel. 03-5615-3761 Fax. 03-5615-3762

メールでのお問い合わせはこちら ▶▶ [linx\\_sales@zetta.co.jp](mailto:linx_sales@zetta.co.jp)

■ 大阪営業所 〒532-0011 大阪府大阪市淀川区西中島 3-18-9 新大阪日大ビル5階 501号 Tel. 06-6195-3901 | Fax. 06-6195-3902  
■ 福岡オフィス 〒810-0042 福岡県福岡市中央区赤坂 1-14-22 センチュリー赤坂門ビル6階 B-4号室 Tel. 092-707-0356 | Fax. 092-707-0357  
■ 仙台オフィス 〒980-0021 宮城県仙台市青葉区中央 2-7-30 角川ビル215 (株式会社データベーステクノロジー内) Tel. 022-349-5659

●Google、Chromebook、G Suite、Google Workspace、Google スライド、Google スプレッドシート、Google ドキュメント及び関連する名称は、Google LLCの商標または登録商標です。●その他、記載されている法人名、団体および商品名などは、商標または登録商標です。●このリーフレットの内容は2021年4月現在のものであり、予告なく変更する場合があります。●製品の画像、機能名等は開発中のおよびイメージ画像を含みます。●こどもSuiteはゼッタリンクス株式会社の商標です。